

あつぎポポロ グループホーム

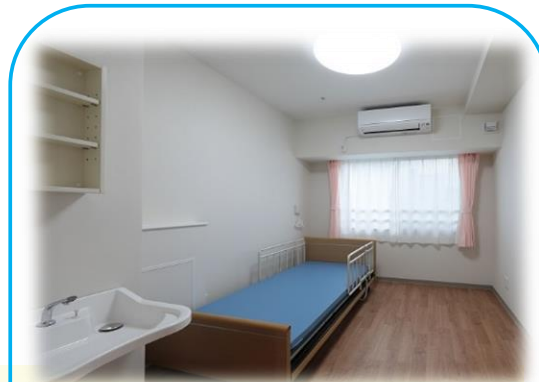
自分と家族が利用したい施設を作ります



あつぎポポロの理念

住み慣れたこの街で、入居された方が今までの生活スタイルを守り、老いても自分らしく生きていくことをサポートいたします。

※ ご利用の対象者は、認知症の診断を受けた要支援2以上、かつ事業者と同一の市町村に住んでいる方が対象となります。



8.96m²～
ベッド、エアコン、洗面台付き



5F



501～510のユニット名「そよかぜ」
511～520のユニット名「ひだまり」



施設概要

- ◎利用定員…18名（2ユニット・全個室）
- ◎共有スペース…リビング、トイレ、洗濯室、浴室

医療費・理美容代・日用品費・おむつ代等は実費となります。また、行事活動の参加費用などが別途かかる場合がございます。

協力医療機関

- ◎内科・外科…イオン厚木オアシス診療所
厚木市中町1-5-10 イオン厚木1F
TEL: 046-297-4123
- ◎歯科…内田歯科医院
厚木市中町2-2-8 アツギセンタービル4階
TEL: 046-225-3337

グループホームの様子

そよかぜとひだまりの入居様は、各々の共同生活室でお食事をし、余暇を過ごします。一日に一度はみんなで一か所に集まって運動やゲームも行っています。



あつぎポポロは複合施設です



<事業所案内>

あつぎポポロでは、以下の事業を行っています。

- 地域密着型特別養護老人ホーム
- グループホーム
- 通所介護事業（デイサービスあおぞら）

🌸お気軽にお問い合わせください🌸

住所：神奈川県厚木市東町7-2-2
TEL：046-297-7330

mail：hon-atsugi@tosetsukai.com
HP：http://www.tosetsukai.com/



あつぎポポロは、ご利用者様・ご家族様・スタッフの個人情報について適正な管理を行うとともに、個人情報の保護に努めます。